

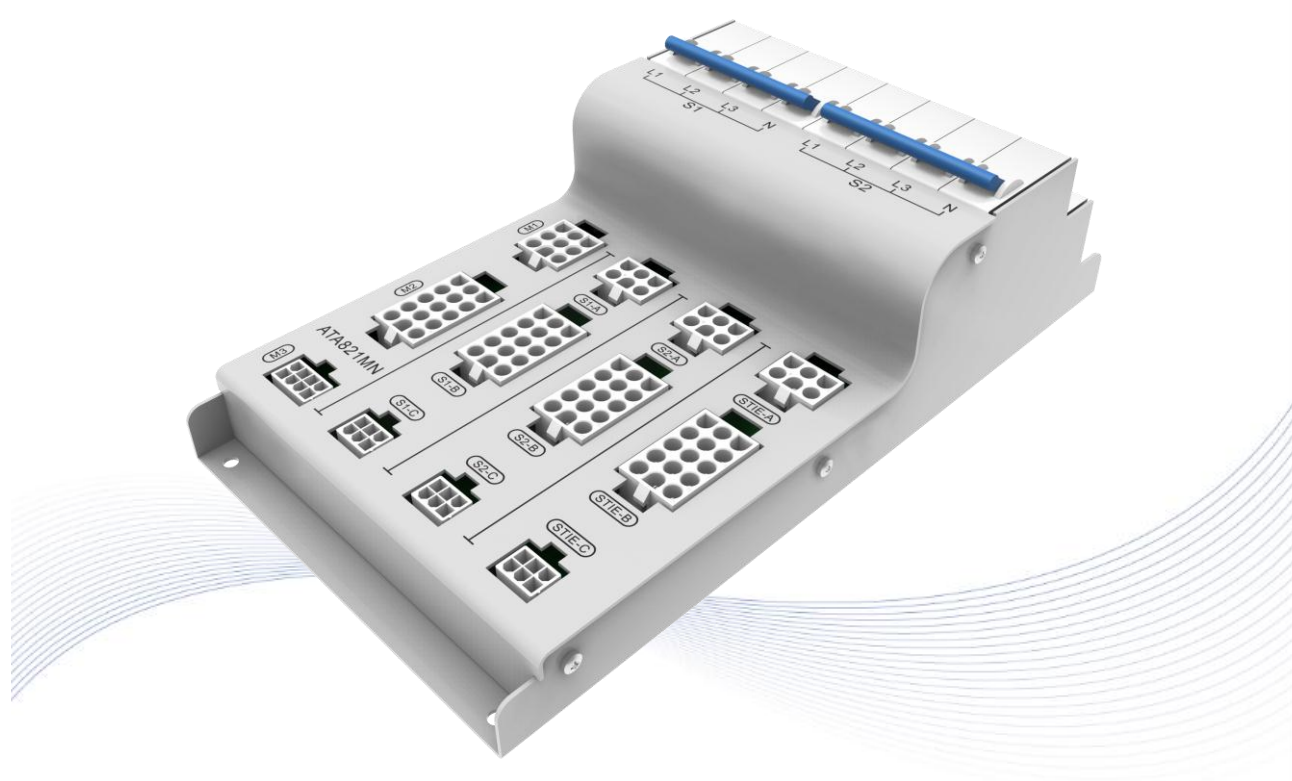
SmartGen

MAKING CONTROL SMARTER

ATA821MN

母联型双电源开关适配器

用户手册



郑州众智科技股份有限公司
SMARTGEN(ZHENGZHOU)TECHNOLOGY CO.,LTD.

目 次

前 言	3
1 概述	4
2 性能和特点	4
3 规格	4
4 面板描述	4
4.1 面板说明	4
4.2 连接器说明	5
5 应用示意图	7
6 选配件说明	7
7 安装尺寸	8

SmartGen

前 言

SmartGen众智是众智的中文商标

SmartGen是众智的英文商标

SmartGen – Smart 的意思是灵巧的、智能的、聪明的，Gen 是 generator(发电机组)的缩写，两个单词合起来的意思是让发电机组变得更加智能、更加人性化、更好的为人类服务！

不经过本公司的允许，本文档的任何部分不能被复制(包括图片及图标)。

本公司保留更改本文档内容的权利，而不通知用户。

地址：中国·河南省郑州高新技术开发区金梭路 28 号

电话：+86-371-67988888/67981888/67992951

+86-371-67981000(外贸)

传真：+86-371-67992952

网址：www.smartgen.com.cn/

www.smartgen.cn/

邮箱：sales@smartgen.cn

表1 版本发展历史

日期	版本	内容
2020-12-10	1.0	开始发布。
2021-02-06	1.1	优化封面图和尺寸图。
2021-02-25	1.2	增加选配端子说明。
2022-08-30	1.3	更新公司 logo 及说明书格式。

1 概述

ATA821MN母联型双电源开关适配器是一款方便于HAT821双电源母联自动切换控制器和智能断路器连接的适配器，具有失压脱扣和合闸线圈电气互锁功能，为用户节省了大量的现场接线工作，省工省时且可靠。

2 性能和特点

- 适合三相四线的交流系统；
- 集成两路 400V/50Hz/10A 空气断路器，用于分别连接两路交流电源；
- 一体化集成式适配器，可同时连接 S1 路断路器、S2 路断路器和母联断路器；
- 具有失压脱扣和合闸线圈电气互锁功能；
- 适用于 HAT821 双电源母联自动切换控制器；
- 冷轧板外壳；
- 适配器为螺钉安装方式，安装时由四个螺丝固定。

3 规格

表2 性能参数

项目	描述
额定工作电压	AC 400V 50/60Hz
最大工作电流	10A
空气断路器	400V 50Hz 10A
外形尺寸	144.4mmx262mmx75.3mm
工作温度	(-25~+70)°C
工作湿度	(20~93)%RH
贮存温度	(-30~+80)°C
绝缘强度	在交流高压端子与低压端子之间施加 AC1.5kV 电压, 1min 内漏电流不大于 3mA。
重量	1.6kg

4 面板描述

4.1 面板说明

面板说明如图1示。

- 两路空气断路器，分别连接S1、S2两路交流电源。
- 连接器M1、M2、M3需连接到HAT821控制器侧。
- 连接器S1-A、S1-B、S1-C需连接到S1路断路器侧。
- 连接器S2-A、S2-B、S2-C需连接到S2路断路器侧。
- 连接器STIE-A、STIE-B、STIE-C需连接到母联断路器侧。

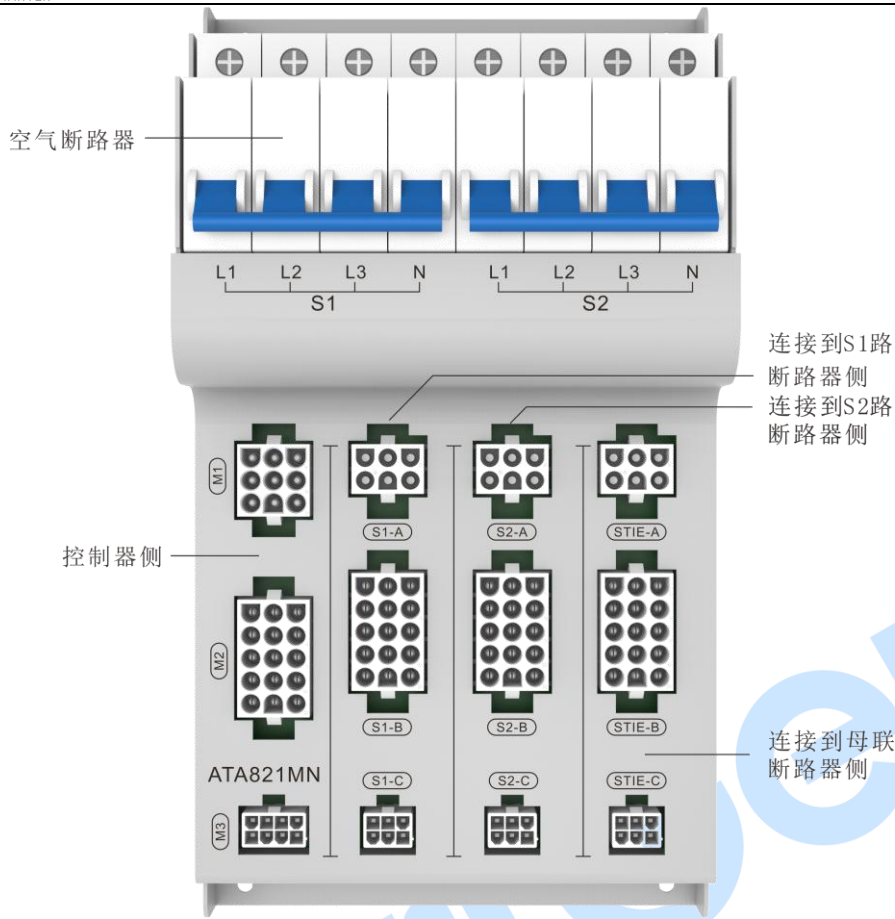


图1 面板指示图

4.2 连接器说明

连接器各端子的针号如图2所示。

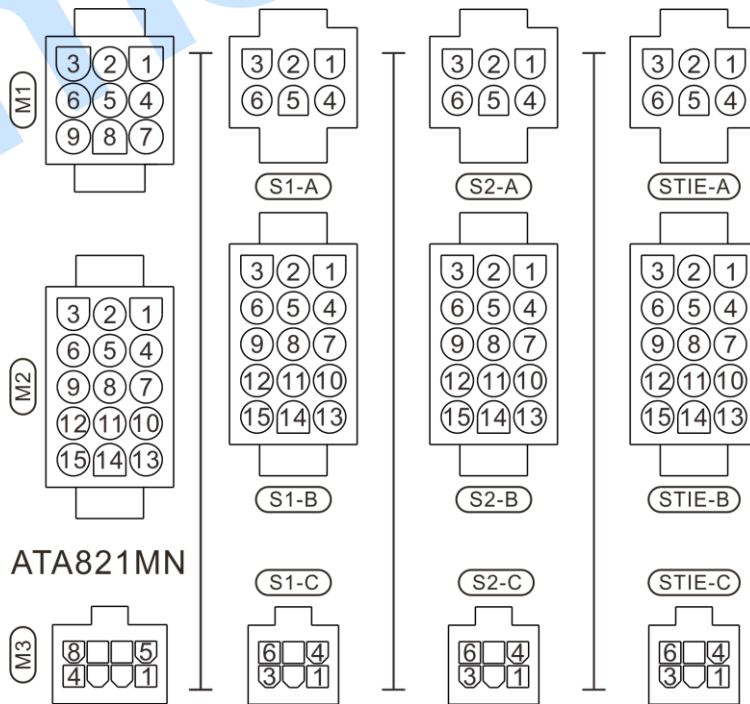


图2 连接器各端子针号图

连接器各端子接线如表3所示。

表3 连接器接线描述

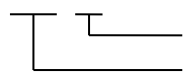
连接器序号	针号	线号	线束号	连接器序号	针号	线号	线束号
M1	1	M-18	WH821MN-M-20-F TW1	S1-A	1	Q1-42	WH821MN-Q1-30-F TW1
	2	M-19			2	NC	
	3	M-15			3	Q1-43	
	4	M-20			4	Q1-45	
	5	NC			5	NC	
	6	M-17			6	Q1-46	
	7	M-21		S1-B	1	Q1-31	
	8	M-22			2	Q1-28	
	9	M-16			3	Q1-27	
M2	1	M-4			4	Q1-34	
	2	M-14			5	Q1-1	
	3	M-1			6	NC	
	4	M-10			7	Q1-32	
	5	M-11			8	Q1-30	
	6	M-3			9	Q1-2	
	7	M-2	10	Q1-36			
	8	M-9	11	Q1-35			
	9	M-5	12	Q1-29			
	10	M-6	13	Q1-39			
	11	NC	14	Q1-37			
	12	M-7	15	Q1-40			
	13	M-8	S1-C	1	NC		
	14	M-12		2	Q1-4		
	15	M-13		3	Q1-6		
M3	1	M-29		4	NC		
	2	M-30		5	Q1-7		
	3	M-41		6	Q1-5		
	4	NC					
	5	M-34					
	6	M-35					
	7	M-31					
	8	M-36					

注：连接器S2-A、S2-B、S2-C和STIE-A、STIE-B、STIE-C所接线号分别以Q2、Q3开头，其它同S1-A、S1-B、S1-C，所接线束号分别是WH821MN-Q2-30-FTW1和WH821MN-Q3-30-FTW1。例：连接器S2-A的第1针所接线号为Q2-42。

线号的定义：

Q1-1 例：Q1-1表示接线需连接到S1路断路器的1号端子。

□□-□

 表示接线需连接到智能断路器的对应端子的端子号。
表示接线需连接到的位置。

M表示HAT821控制器。

Q1表示S1路断路器。

Q2表示S2路断路器。

Q3表示母联断路器。

线束号的定义：

WH821MN-□□-□□-□□

表示厂家定制编码。
表示线束长度，单位：m。如30表示3.0米。
表示线束所需连接到的位置。定义同线号。

5 应用示意图

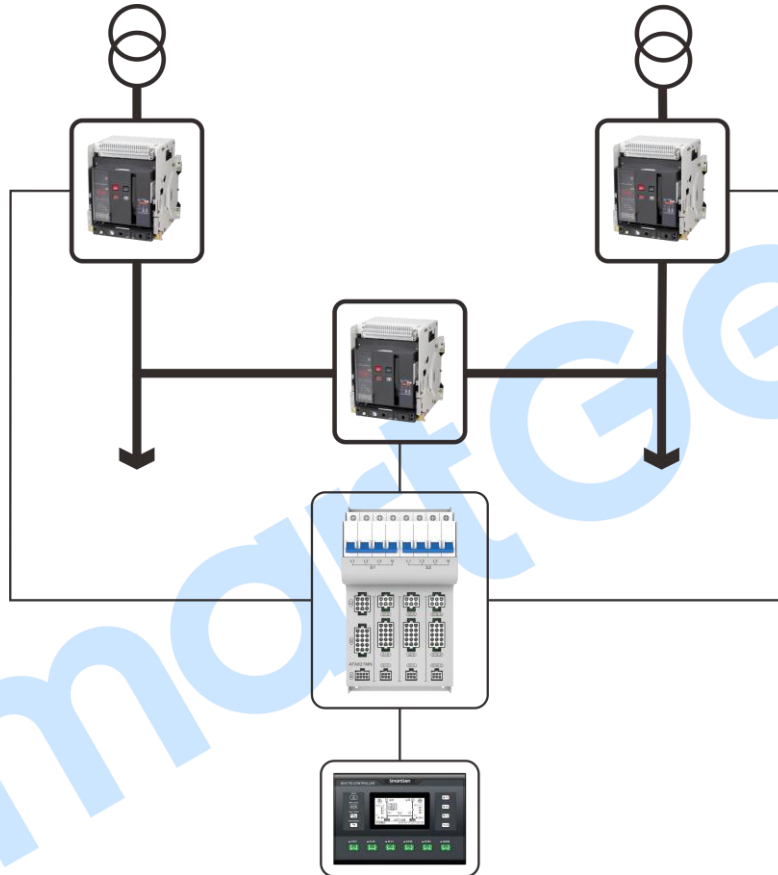


图3 应用示意图

6 选配件说明

本产品所接线束和与其端子座匹配的端子均为选配件，用户可根据实际需求，在订货时进行说明。另选配线束时需注明线束要求及断路器型号。详见表4。

表4 选配件描述

种类	备注
选配线束	共四条，一条连接至控制器侧，三条连接至断路器侧，选配时需注明线束长度（单位：米）和断路器型号。
选配端子	包括配套的端子和端子接线针。

7 安装尺寸

该适配器设计为螺钉安装方式，安装时由四个螺丝固定。

单位：mm

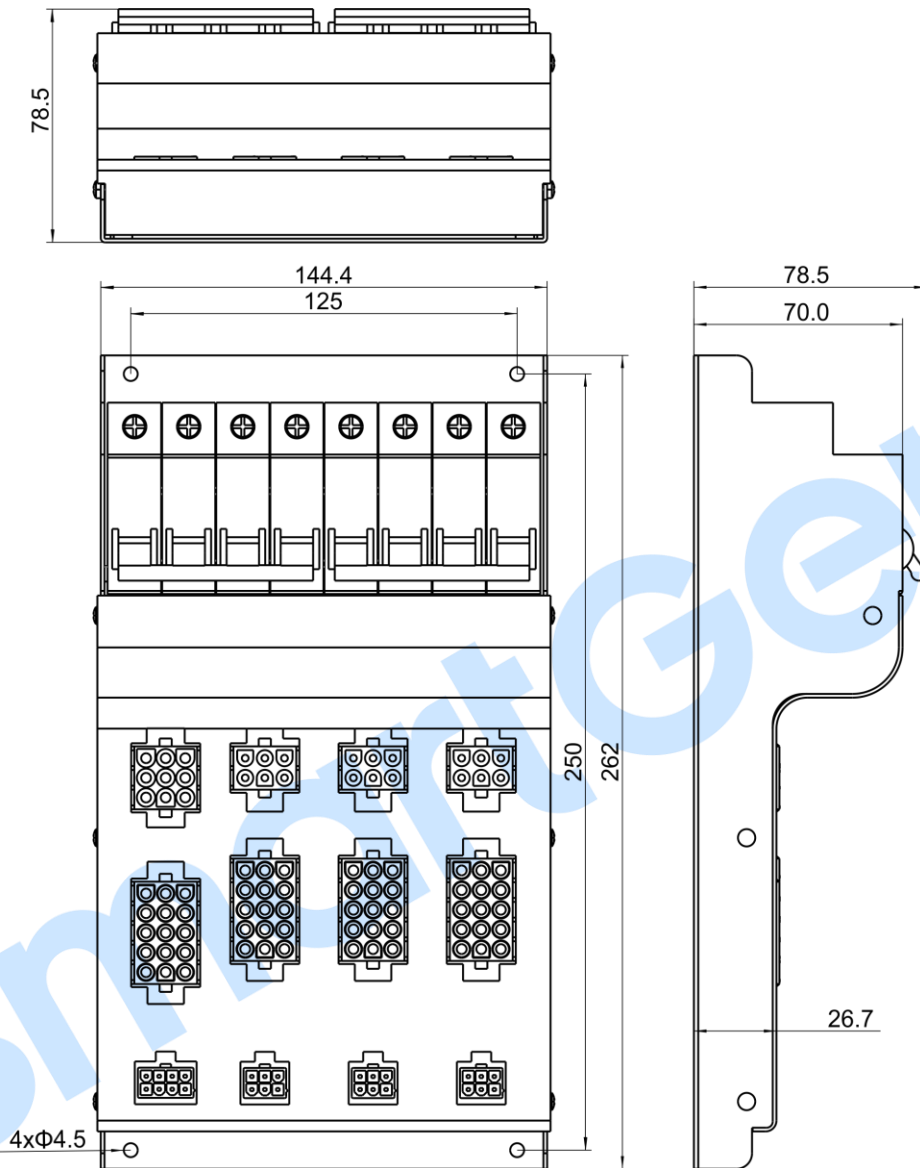


图4 外形尺寸及面板开孔尺寸