



**SmartGen**<sup>®</sup>  
ideas for power

## SG72A 通信模块

### 用户手册



郑州众智科技股份有限公司  
ZHENGZHOU SMARTGEN TECHNOLOGY CO.,LTD

## 版本发展历史

日期	版本	内容
2014-10-24	1.0	开始发布。



是公司的中文商标

**SmartGen**<sup>®</sup>

是公司的英文商标

**SmartGen** - smart 的意思是灵巧的、智能的、聪明的，gen 是 generator(发电机组)的缩写，两个单词合起来的意思是让发电机组变得更加智能。

不经过本公司的允许，本档的任何部分不能被复制(包括图片及图标)。

本公司保留更改本档内容的权利，而不通知用户。

公司地址：河南省郑州高新技术产业开发区金梭路 28 号

电话：+86-371-67988888

+86-371-67981888

+86-371-67991553

+86-371-67992951

+86-371-67981000(外贸)

全国免费电话：400-0318-139

传真：+86-371-67992952




网址：<http://www.smartgen.com.cn/>

<http://www.smartgen.cn/>

邮箱：[sales@smartgen.cn](mailto:sales@smartgen.cn)

本文档适用于 **SG72A** 通信模块。

本文档所用符号的说明

符号	说明
 注意	该图标提示或提醒操作员正确操作。
 小心	该图标表示错误的操作有可能损坏设备。
 警告	该图标表示错误的操作有可能会造成死亡、严重的人身伤害和重大的财产损失。

# 目录

一、 概述 .....	5
二、 功能及外形尺寸 .....	6
三、 驱动程序安装 .....	7

SmartGen

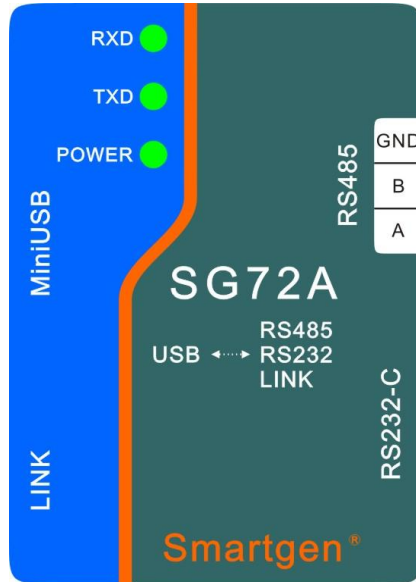
## 一、概述

SG72A 模块是一个通信接口转换模块,可实现 USB<->RS232, USB<->RS485, USB<->LINK(公司专用接口)之间接口转换。模块电源取自计算机的 USB 接口。

SmartGen

## 二、功能及外形尺寸

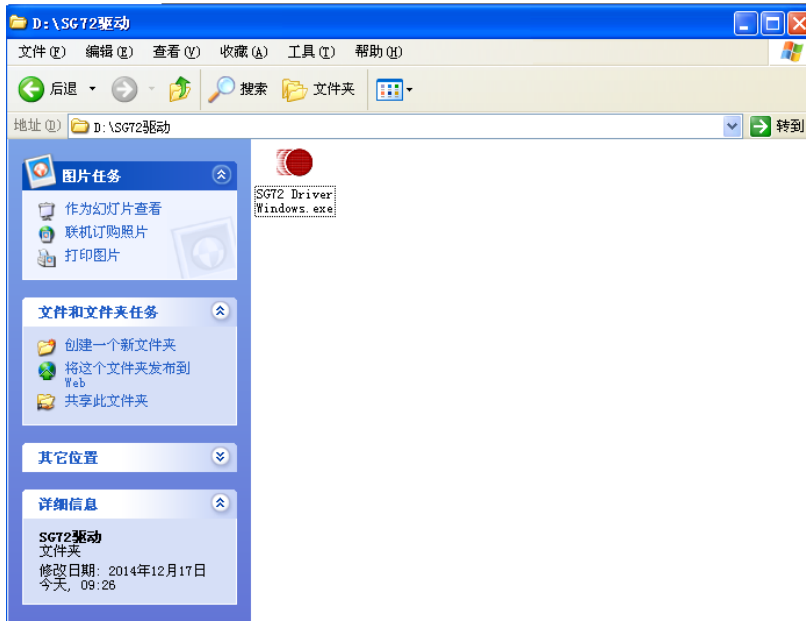
- 1、USB 与 RS232 转换；
- 2、USB 与 RS485 转换；
- 3、USB 与 LINK（专用接口，接口为 TTL 电平）转换。
- 4、外形尺寸：72mm\*51mm\*27mm(长\*宽\*高)



端口及指示灯	说明
<b>RXD</b>	接收数据指示灯。当计算机接收数据成功时，此灯闪烁。
<b>TXD</b>	发送数据指示灯。当计算机发送数据成功时，此灯闪烁。
<b>POWER</b>	电源指示灯。SG72A 直接从 USB 电源取电，不需外接电源。当联接到 USB 接口正常时，此灯长亮。
<b>MiniUSB</b>	标准 USB 接口，联接到计算机的有效 USB 接口。
<b>LINK</b>	专用接口，与本公司生产的控制器进行通信。
<b>RS485</b>	标准 RS485 串行通信接口。
<b>RS232-C</b>	9 针标准 RS232 串行通信接口。

### 三、驱动程序安装

- 1、在安装之前，请不要先将 SG72A 连接到电脑的 USB 口。
- 2、从产品附带光盘中找到文件名为“SG72 Driver Windows.exe”的驱动安装文件。

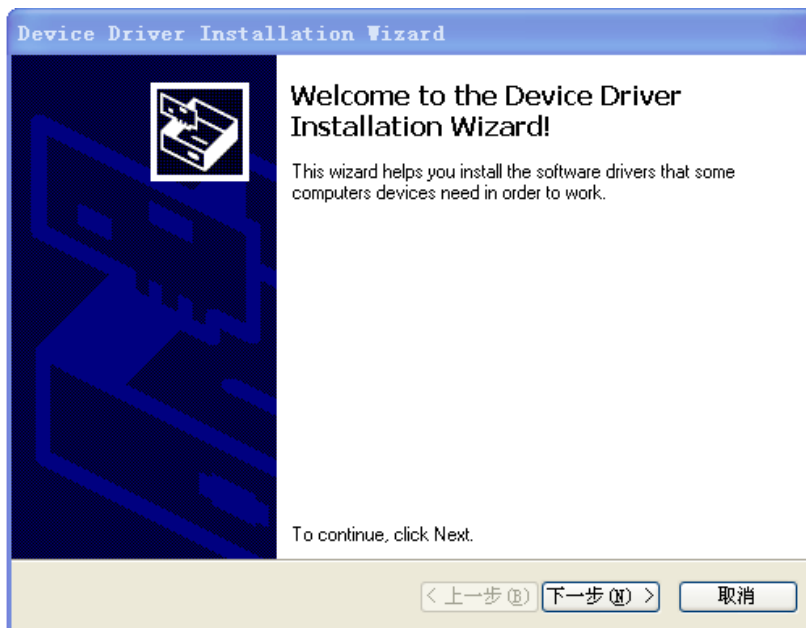


注意：本驱动仅适合于 Windows 2000、Windows XP 以及 Windows7.

- 3、这时候将 SG72A 通过配套 USB 连接线联接到计算机有效 USB 接口上。鼠标双击驱动程序进行安装，当前操作步骤如下图所示：



4、根据界面提示选择“Extract”进入如下界面：



5、单击“下一步”进入如下界面：



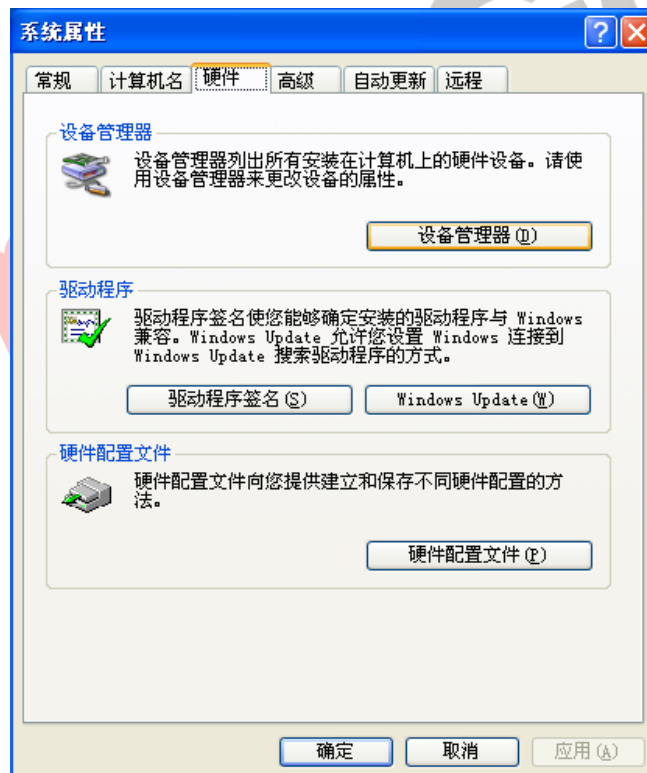
6、单击“完成”按钮，即完成整个安装过程。



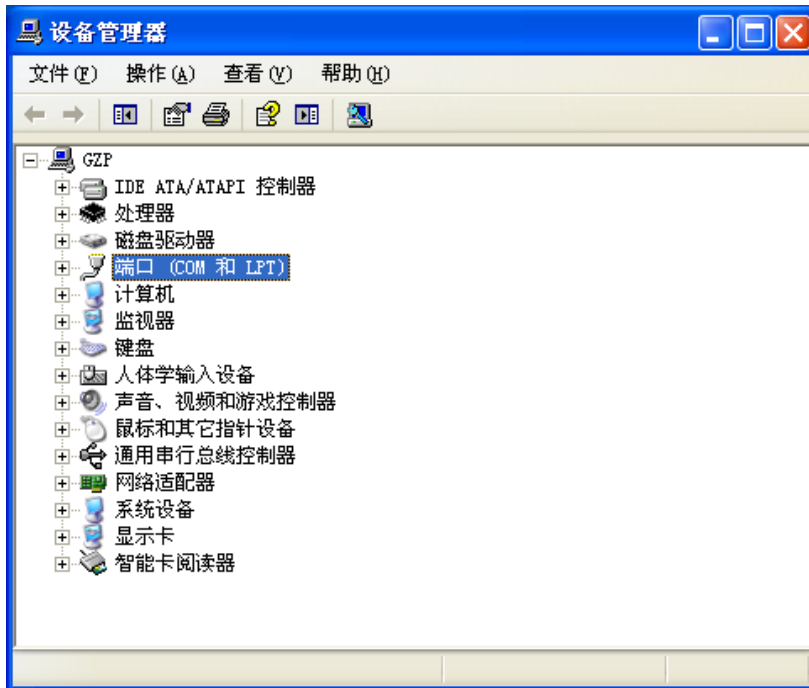
7、 返回桌面状态后，右键单击“我的电脑”，然后选择“属性”这一项。当前操作如下：



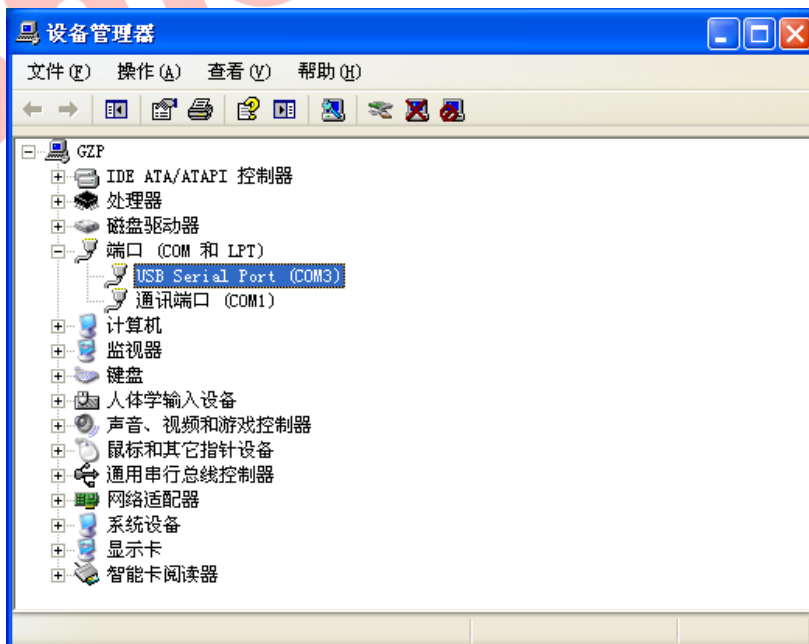
8、 选择“硬件”窗口，并单击“设备管理器”按钮。当前操作步骤如下图所示：



9、出现设备管理器的界面，单击“端口（COM 和 LPT）”这一项前面的“+”。当前操作步骤如下图所示：

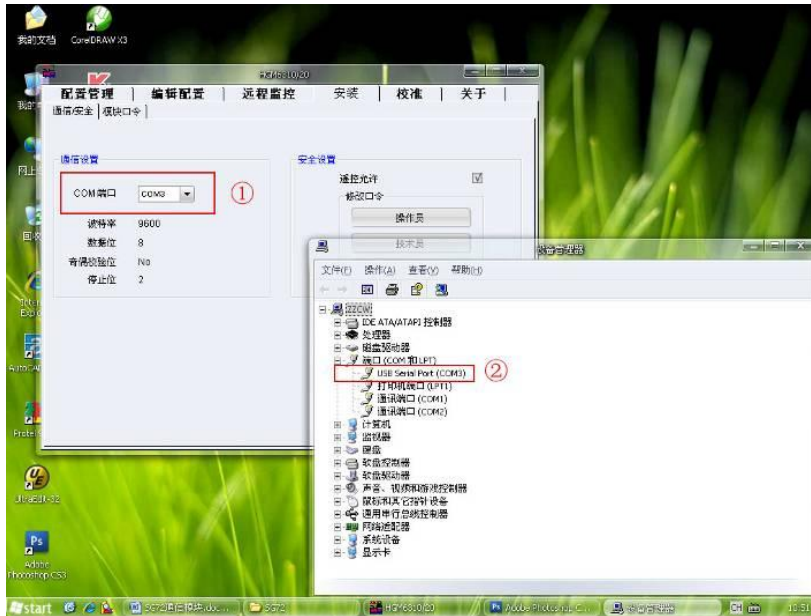


10、SG72A 为 USB 通信接口，所以在设备管理器中会显示为“USB serial port(COM[x])”，图中在设备管理器查看到的端口为 COM3(根据电脑的不同，会显示不同的 COM 口，如可能显示为 COM4、COM5、COM6 等)。当前操作步骤如下图所示：



11、此时将 SG72A 的 USB 线拔掉，“USB serial port(COM3)”将会立即消失，重新插入，则“USB serial port(COM3)”会重新出现。此操作将有助于识别 SG72A 安装后生成的 COM 口是那一个。

如：现以本公司 HGM6300 测试软件为例，在测试软件中的“通信/安全”选项中将 COM 端口这一对话框修改为我们在设备管理器中所查到的 COM3。当前操作步骤如下图所示：



保持①和②两处的 COM 端口号为一样的就可以了！

▲注：

- 1、如在安装过程中计算机没有提示找到新硬件，请检查计算机的 USB 口是否能正常使用，如果正常，SG72A 的 Power 电源指示灯应该点亮，或者计算机 USB 端口负载过多导致计算机不能向 USB 设备正常供电，遇到此种情况，请换一个 USB 口试一下。
- 2、如果安装过程中不小心将新硬件安装向导关闭了，可将 SG72A 的 USB 插头重新插拔一下即可。